

WOHNANLAGE KOLLERSCHLAG BIRKENFELD 2

PROJEKTINFO



www.oewohnbau.at

TOP1
Miete
Birkenfeld 2
4154 Kollerschlag

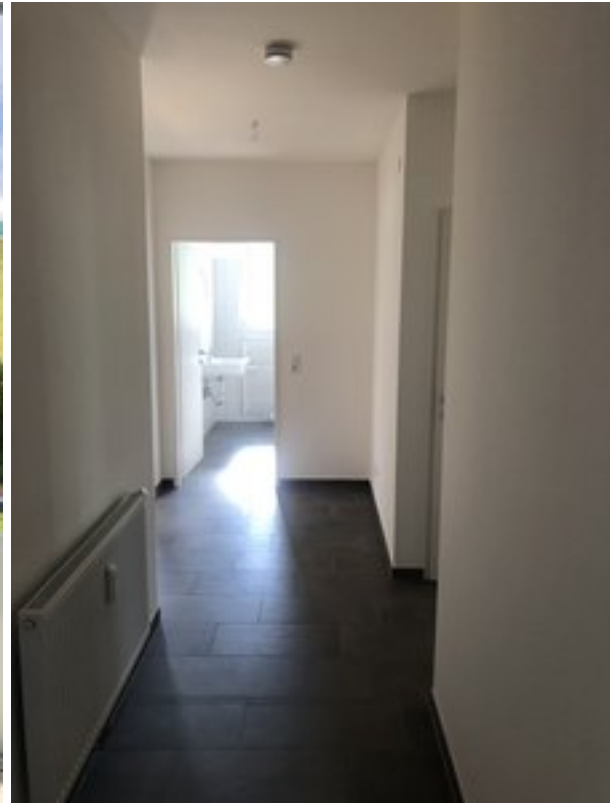
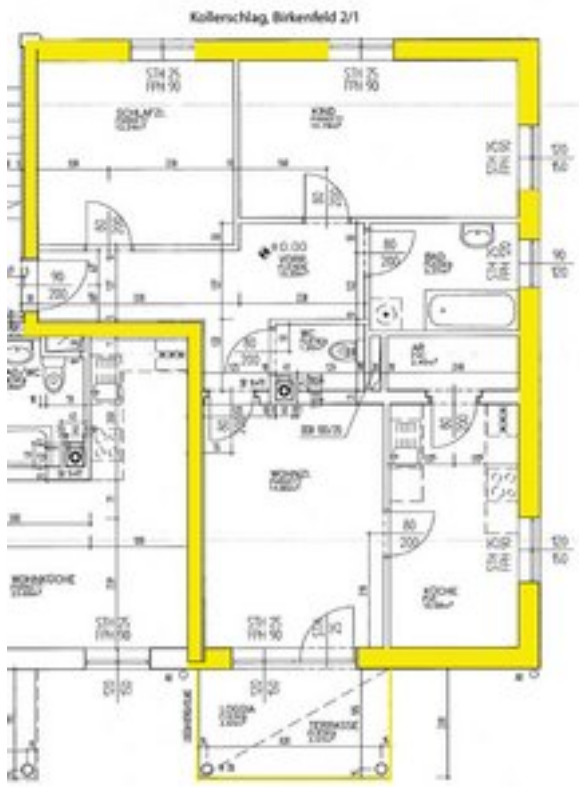

OÖWOHNBAU

Objektbeschreibung

Die am Ortsrand von Kollerschlag gelegene Wohnanlage wurde 1998/1999 erbaut und verfügt über insgesamt 6 Wohnungen. Im Jahr 2018 wurde die Haussanierung durchgeführt. Im Kellergeschoß befinden sich die Allgemeinräume sowie die zu den Wohnungen zugeordneten Kellerabteile. Zur Anlage gehören eine Grünfläche samt Spielgeräten sowie die Freiabstellplätze und Garagen.

Lageplan







Top Informationen

Status	Bestand
Verfügbar ab	
Finanzierung	gefördert Miete Whg
Rechtsform	Miete
Wohnfläche	72,49 m ²
Zimmer	3
Freiflächen	6,94 m ² (Loggia + Terrasse)
Energiekennzahl (HWB)	48 kWh/m ² a
f _{GEE}	0,74
Garten (inkl. Vorplatz bei DH)	-
Parkplatz	1 (Freistellplatz)
Anzahlung/Kaufpreis	EUR 2.305,06
Miete (inkl. BK)	EUR 747,34



Tanja Karl

+43 732 700868 – 302
bestandsvermietung@ooewohnbau.at

