



Baugründe und Immobilien



in

Kollerschlag

 Markt 14, 4154 Kollerschlag
 +43 7287 8155 0
 +43 7287 8155 15
 gemeinde@kollerschlag.at

Baugrund



Ameisbergweg 16

Grundstücksdaten

Grundstück Nr.: 1469/4


KG: Kollerschlag (47313)


Größe: 1.034 m²


Widmung: Wohngebiet

Kontakt

Marktgemeinde Kollerschlag

 Markt 14, 4154 Kollerschlag

 +43 7287 8155 11

 gemeinde@kollerschlag.at

Lageplan



Grundstücksgrenzen



Baugrund



Birkenfeld 59

Grundstücksdaten

Grundstück Nr.: 1471


KG: Kollerschlag (47313)


Größe: 1.154 m²


Widmung: Wohngebiet

Kontakt

Marktgemeinde Kollerschlag

 Markt 14, 4154 Kollerschlag

 +43 7287 8155 11

 gemeinde@kollerschlag.at

Lageplan



Grundstücksgrenzen



Baugrund



Birkenfeld 61

Grundstücksdaten

Grundstück Nr.: 1477


KG: Kollerschlag (47313)


Größe: 1.514 m²


Widmung: Wohngebiet

Kontakt

Marktgemeinde Kollerschlag

 Markt 14, 4154 Kollerschlag

 +43 7287 8155 11

 gemeinde@kollerschlag.at

Lageplan



Grundstücksgrenzen



Baugrund



Birkenfeld 64

Grundstücksdaten

Grundstück Nr.: 1472/4


KG: Kollerschlag (47313)


Größe: 984 m²


Widmung: Wohngebiet

Kontakt

Marktgemeinde Kollerschlag

 Markt 14, 4154 Kollerschlag

 +43 7287 8155 11

 gemeinde@kollerschlag.at

Lageplan



Grundstücksgrenzen



Baugrund



Birkenfeld 68

Grundstücksdaten

Grundstück Nr.: 1472/2


KG: Kollerschlag (47313)


Größe: 989 m²


Widmung: Wohngebiet

Kontakt

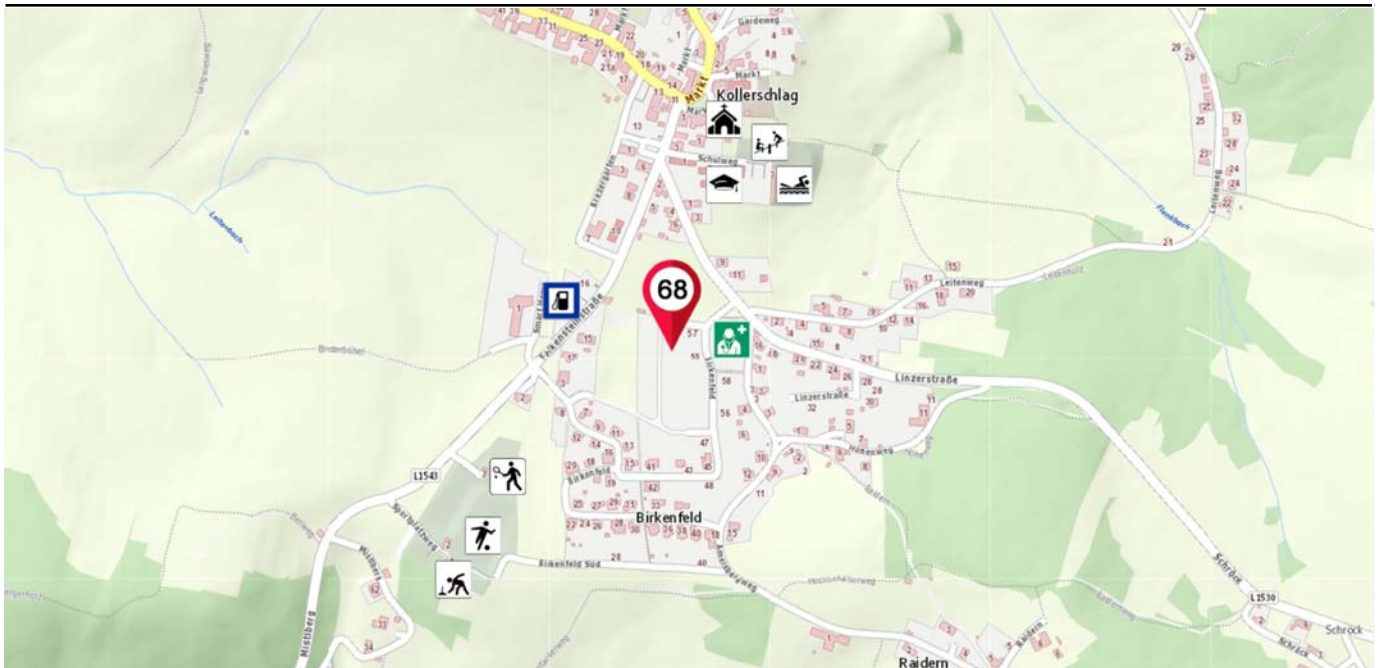
Marktgemeinde Kollerschlag

 Markt 14, 4154 Kollerschlag

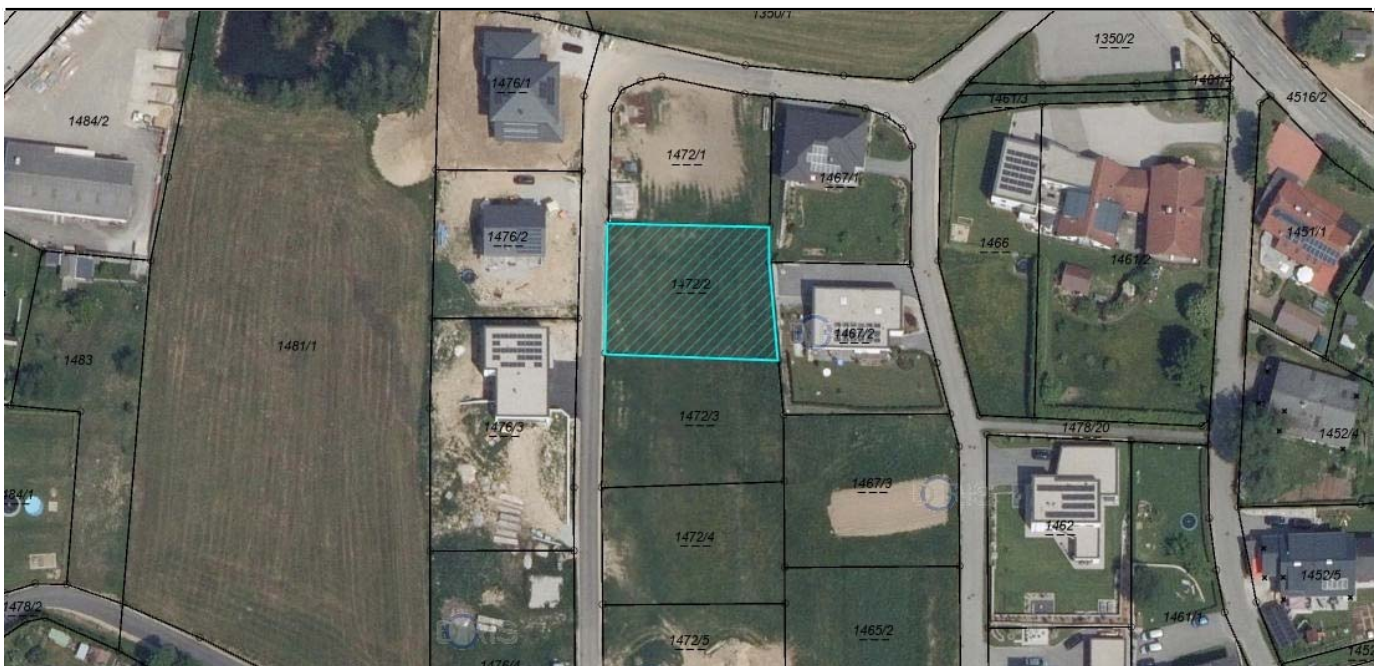
 +43 7287 8155 11

 gemeinde@kollerschlag.at

Lageplan



Grundstücksgrenzen



Gewerbefläche (Vermietung)



Markt 14

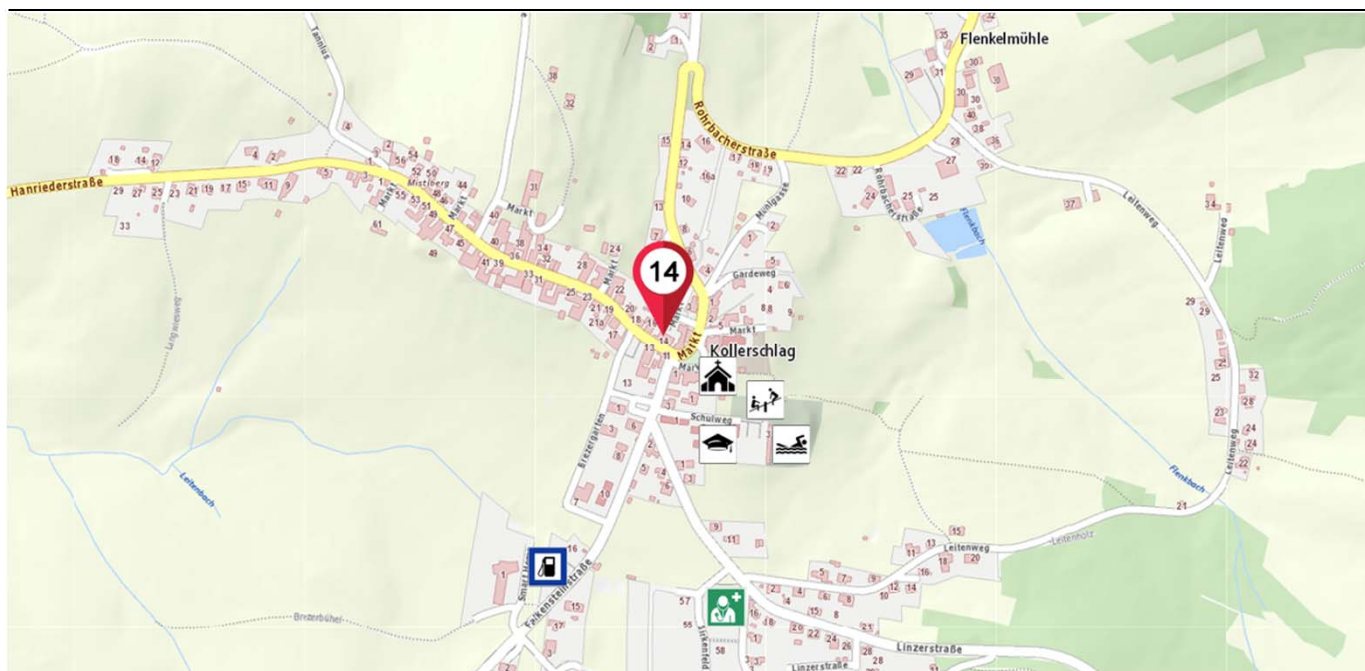
Daten

Lage: Erdgeschoss
Räume: 2 Büroräume, 1 Vorraum
Fläche: 57 m²
Widmung: Kerngebiet

Kontakt

Marktgemeinde Kollerschlag
🏠 Markt 14, 4154 Kollerschlag
📞 +43 7281 8155 11
✉️ gemeinde@kollerschlag.at

Lageplan



Grundriss



ERDGESCHOSS

Gewerbefläche (Vermietung)



Markt 14

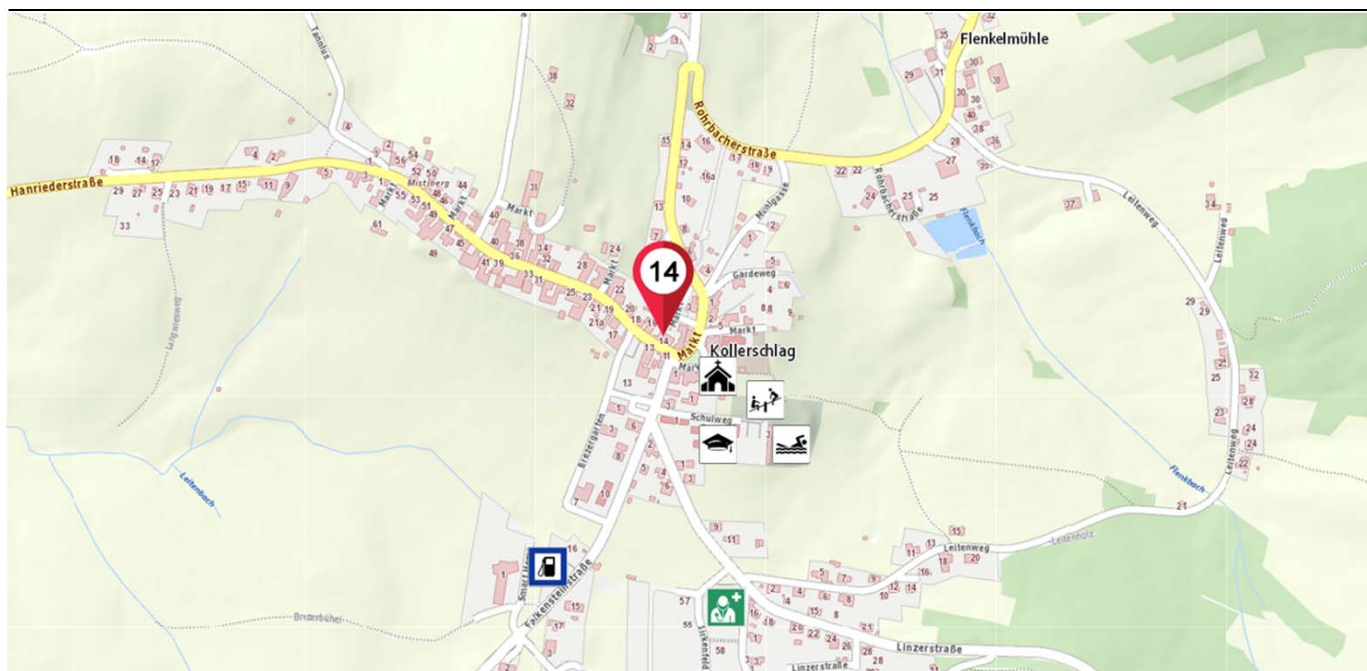
Daten

Lage: 1. Obergeschoss
Räume: 1 Raum
Fläche: 58 m²
Widmung: Kerngebiet

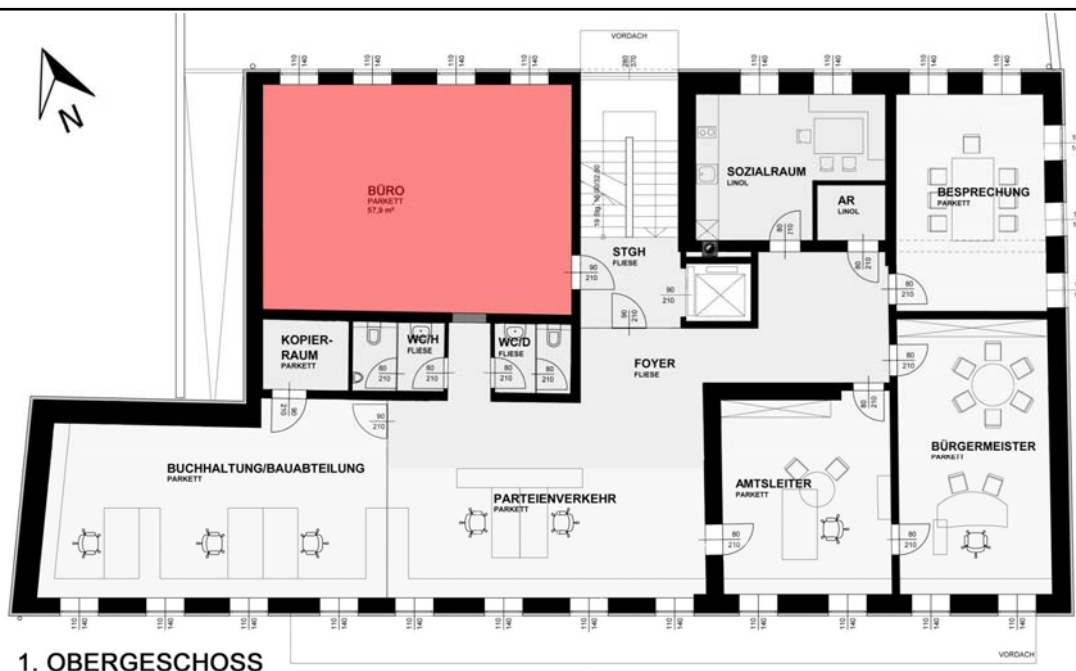
Kontakt

Marktgemeinde Kollerschlag
Markt 14, 4154 Kollerschlag
+43 7281 8155 11
gemeinde@kollerschlag.at

Lageplan



Grundriss



Wohnung (ab 1. Juli 2026 zur Vermietung)



Falkensteinstraße 6

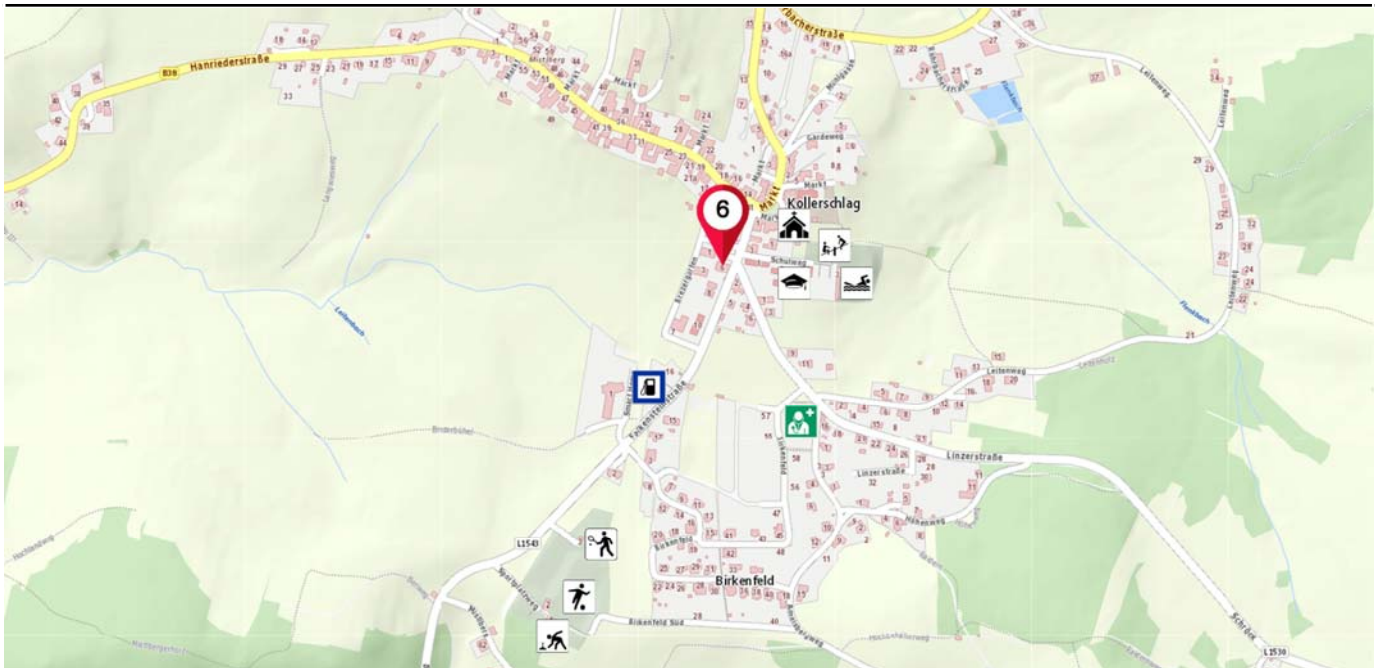
Wohnung Nr. 4

Lage: 1. Obergeschoss
Größe: 76,58 m²
Räume: Abstellraum, Bad, Balkon,
Schlafzimmer, Zimmer,
Vorraum, WC, Wohnküche

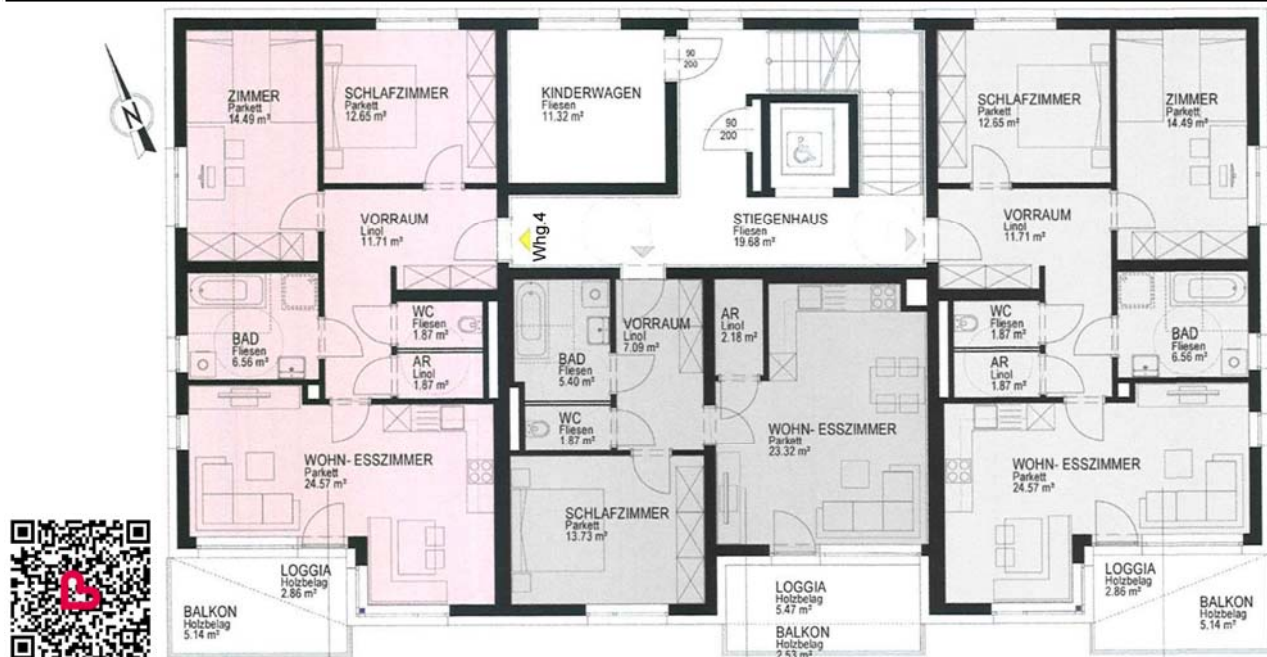
Kontakt

Marktgemeinde Kollerschlag
🏠 Markt 14, 4154 Kollerschlag
📞 +43 7287 8155 19
✉️ gemeinde@kollerschlag.at

Lageplan



Grundriss



Wohnung (ab 1. August 2026 zur Vermietung)



Brezergarten 1

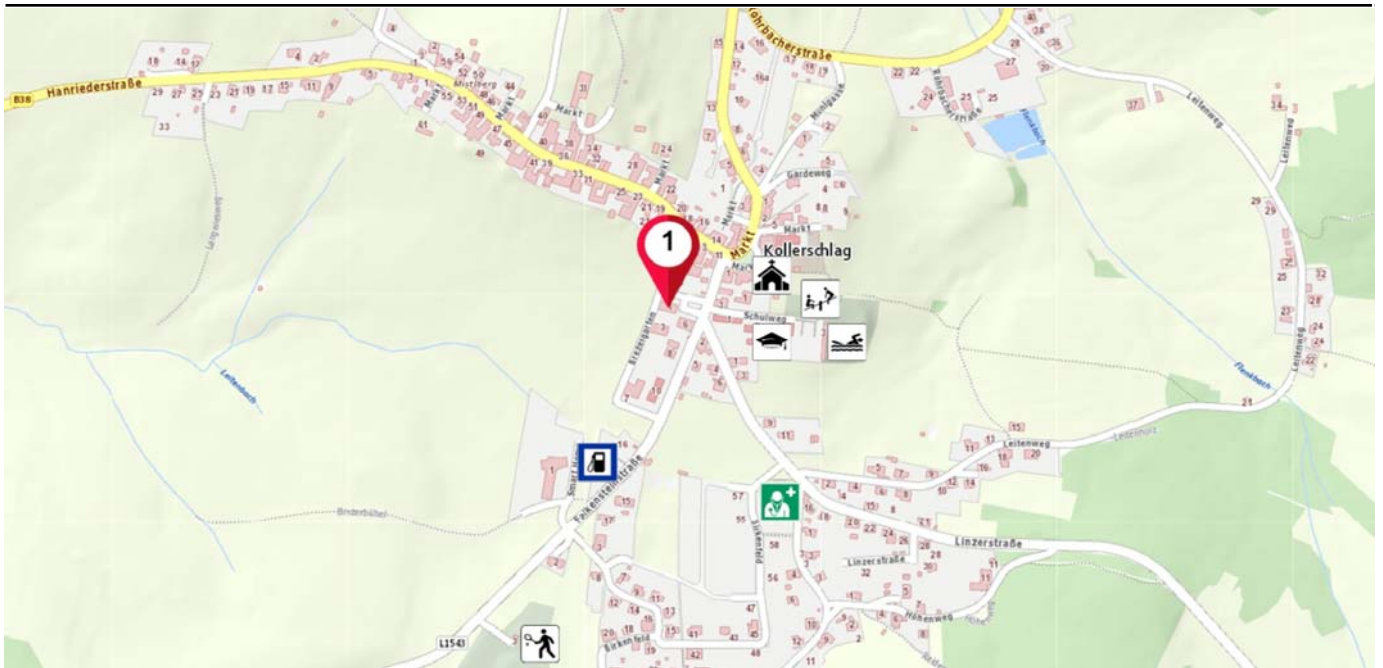
Wohnung Nr. 2

Lage: Erdgeschoss
Größe: 52,48 m²
Räume: Bad, Küche, Loggia,
Schlafzimmer, Vorraum, WC,
Wohn- Esszimmer

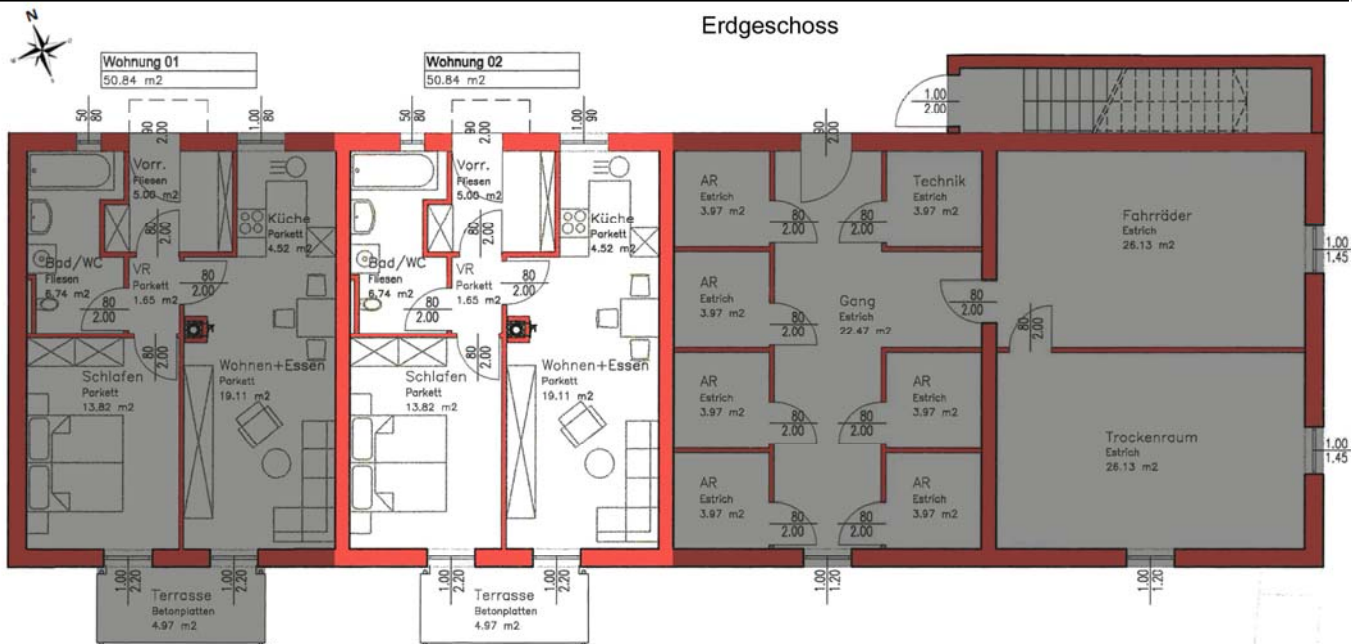
Kontakt

Marktgemeinde Kollerschlag
🏠 Markt 14, 4154 Kollerschlag
📞 +43 7287 8155 19
✉️ gemeinde@kollerschlag.at

Lageplan



Grundriss



Wohnung (ab 1. September 2026 zur Vermietung)



Brezergarten 1

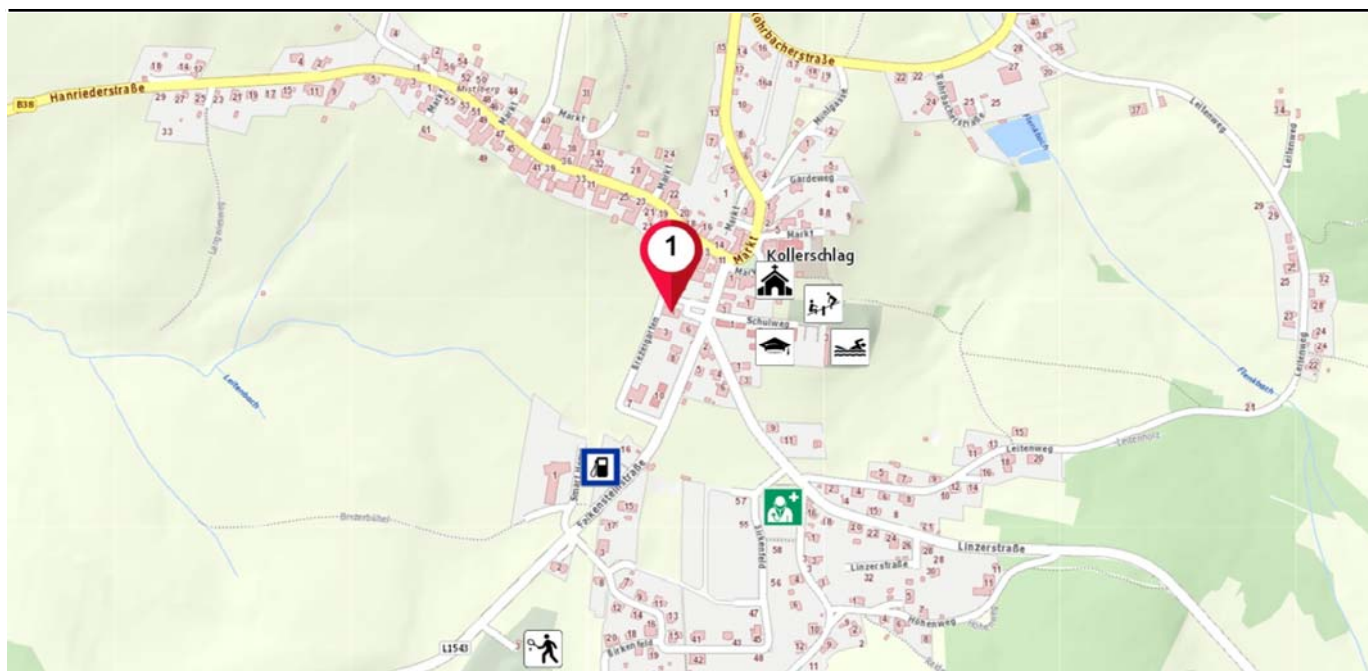
Wohnung Nr. 6

Lage: Ober- u. Dachgeschoss
Größe: 72,14 m²
Räume: Abstellraum, Bad, Balkon,
Kinderzimmer, Küche,
Schlafzimmer, Vorräume, 2x
WC, Wohn- und Esszimmer

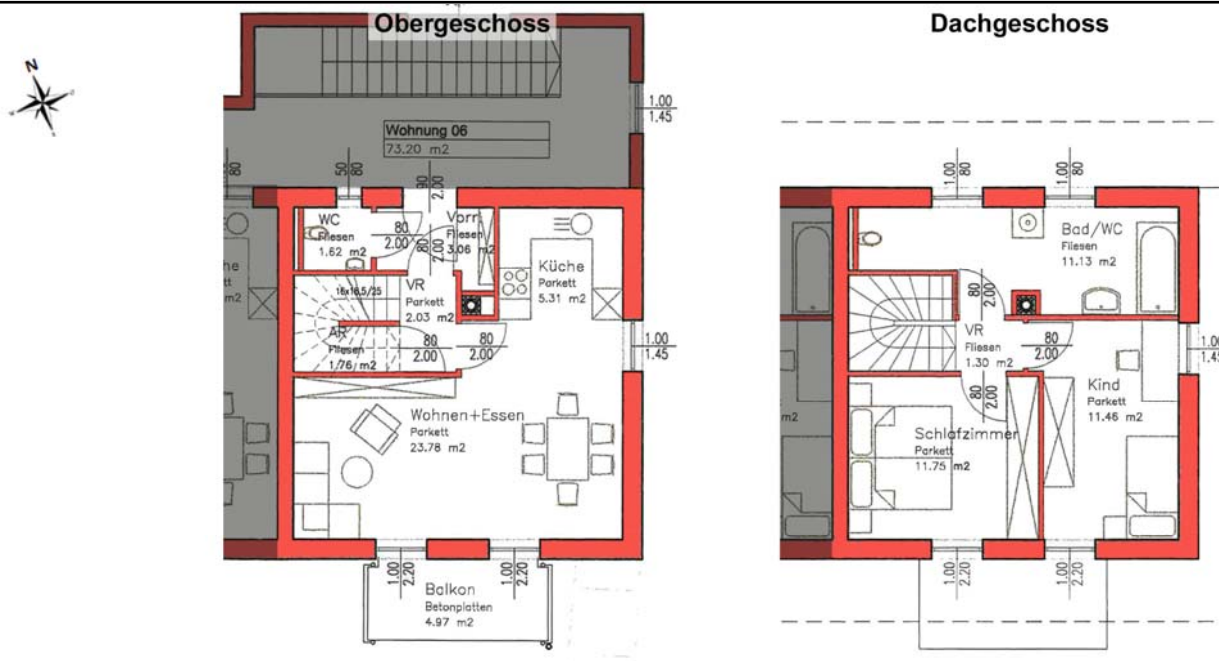
Kontakt

Marktgemeinde Kollerschlag
Markt 14, 4154 Kollerschlag
+43 7287 8155 19
gemeinde@kollerschlag.at

Lageplan



Grundriss



Wohnung (ab 1. Mai 2026 zur Vermietung)



Birkenfeld 2

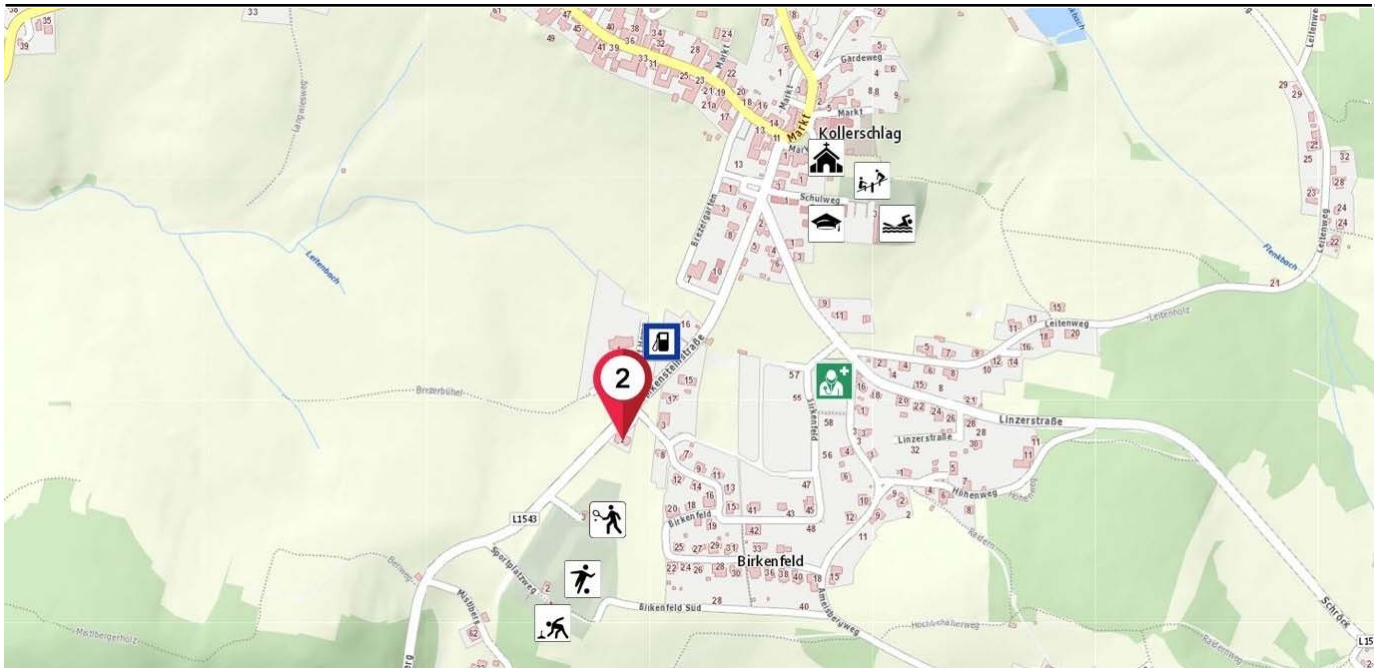
Wohnung Nr. 1

Lage: Erdgeschoss
Größe: 75,96 m²
Räume: Abstellraum, Bad, Kinderzimmer, Küche, Schlafzimmer, Terrasse, Vorraum, WC, Wohnzimmer

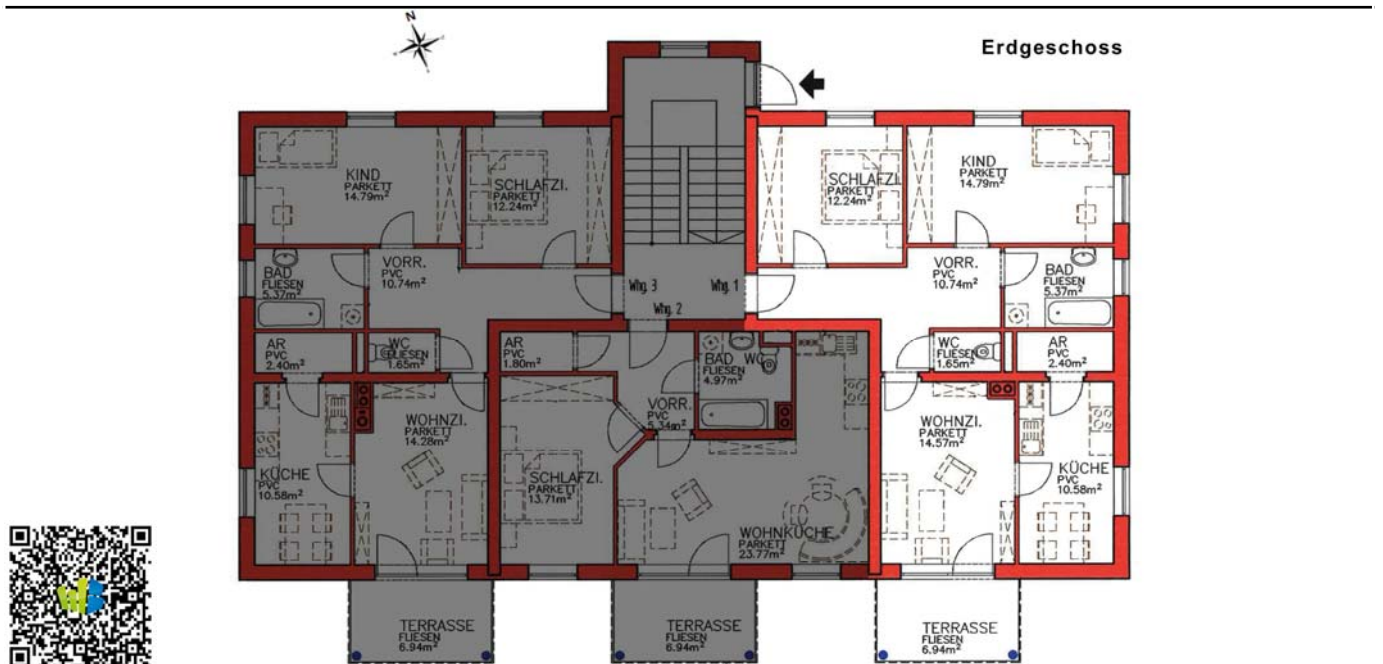
Kontakt

Marktgemeinde Kollerschlag
Markt 14, 4154 Kollerschlag
+43 7287 8155 19
gemeinde@kollerschlag.at

Lageplan



Grundriss



Wohnung (Baubeginn nach genügenden Interessenten)



Brezergarten 5

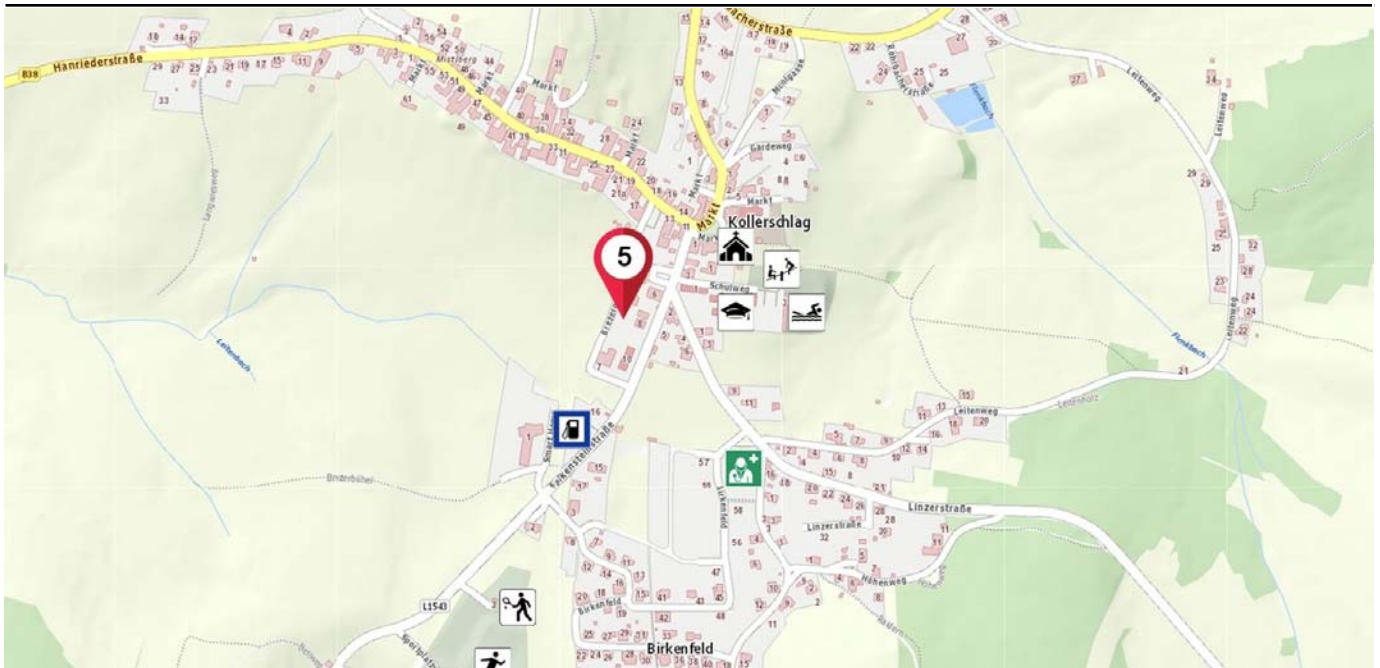
Wohnungen Nr. 1 – 11

Lage: EG, 1.OG, 2.OG
Größe: 58 – 96 m²
Räume: 11 Eigentumswohnungen mit
Loggia/Balkon/Terrasse,
Garten und 11 TG-Plätze

Kontakt

Andrea Hofmann, Real-Treuhand Immobilien
🏠 Hanriederstraße 1, 4154 Rohrbach-Berg
☎ +43 676 81418422
✉ hofmann@raiffeisen-immobilien.at

Lageplan



Ansicht Südwesten (generiertes Bild)



