



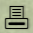



Baugründe und Immobilien



in

Kollerschlag

 Markt 14, 4154 Kollerschlag
 +43 7287 8155 0
 +43 7287 8155 15
 gemeinde@kollerschlag.at

Baugrund



Ameisbergweg 16

Grundstücksdaten

Grundstück Nr.: 1469/4


KG: Kollerschlag (47313)


Größe: 1.034 m²

Widmung: Wohngebiet

Kontakt

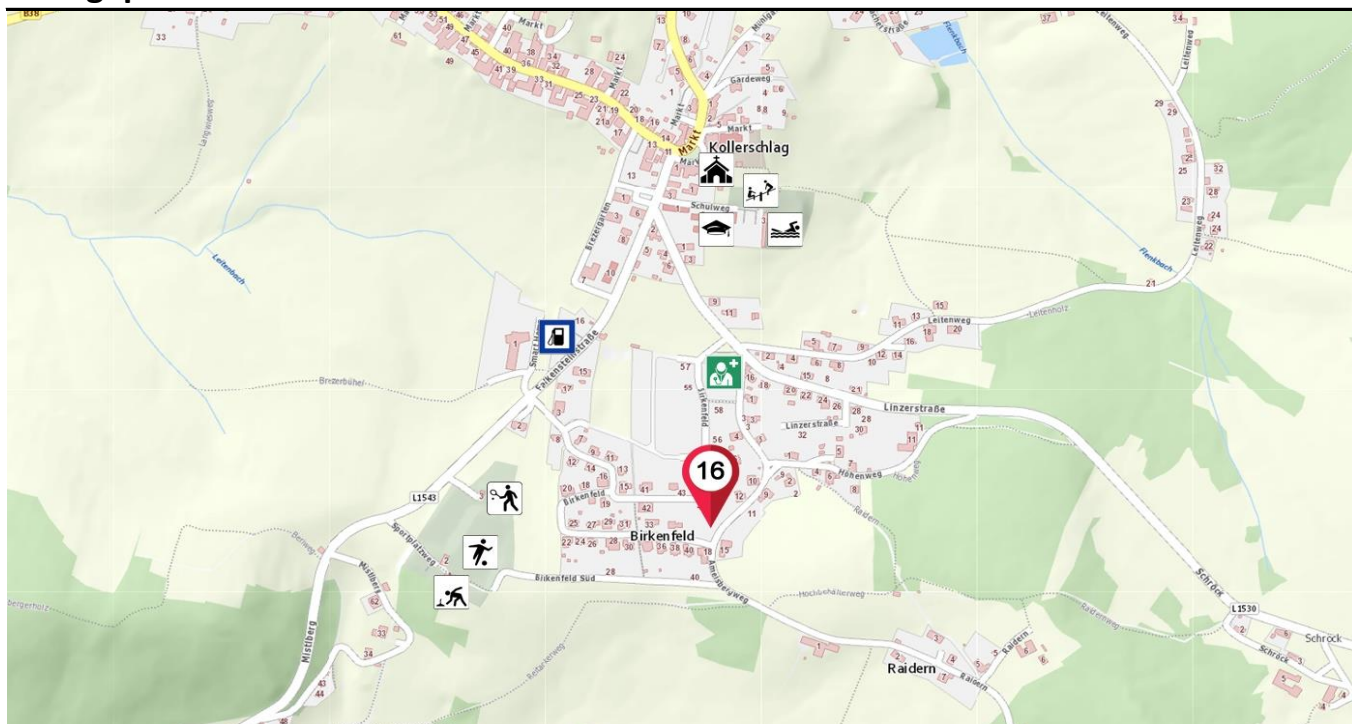
Marktgemeinde Kollerschlag

 Markt 14, 4154 Kollerschlag

 +43 7287 8155 11

 gemeinde@kollerschlag.at

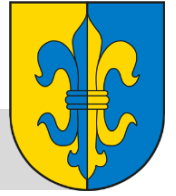
Lageplan



Grundgrenzen



Baugrund



Birkenfeld 51

Grunddaten

Grundstück Nr.: 1465/2


KG: Kollerschlag (47313)


Größe: 1.125 m²

Widmung: Wohngebiet

Eigentümer

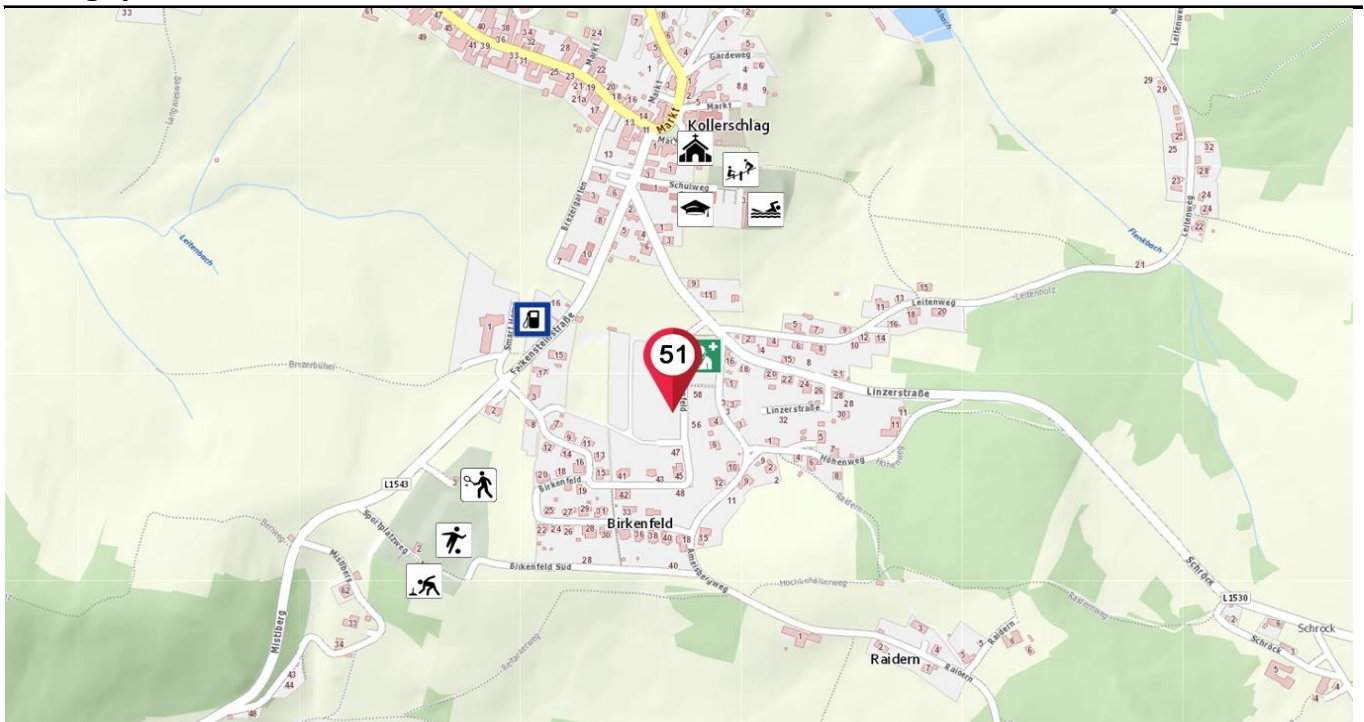
Marktgemeinde Kollerschlag

 Markt 14, 4154 Kollerschlag

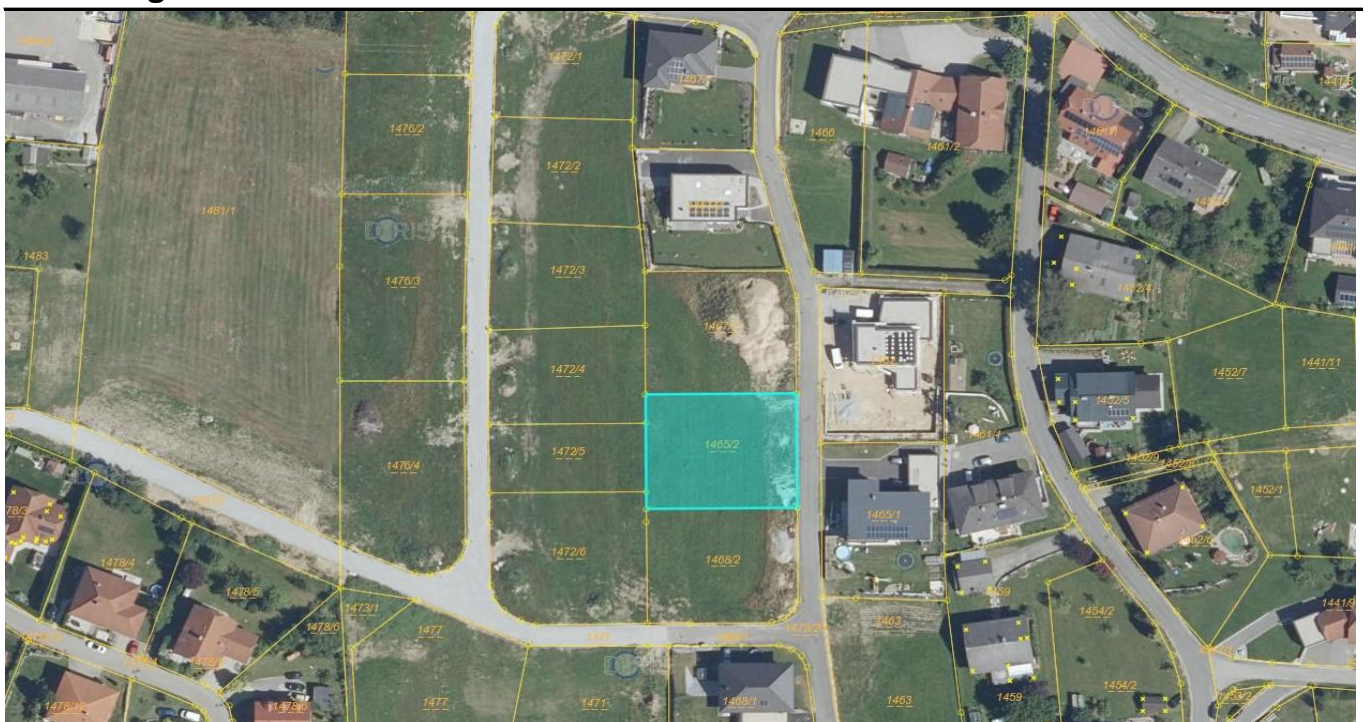
 +43 7287 8155 11

 gemeinde@kollerschlag.at

Lageplan



Grundgrenzen



Baugrund



Birkenfeld 59

Grunddaten

Grundstück Nr.: 1471


KG: Kollerschlag (47313)


Größe: 1.154 m²

Widmung: Wohngebiet

Eigentümer

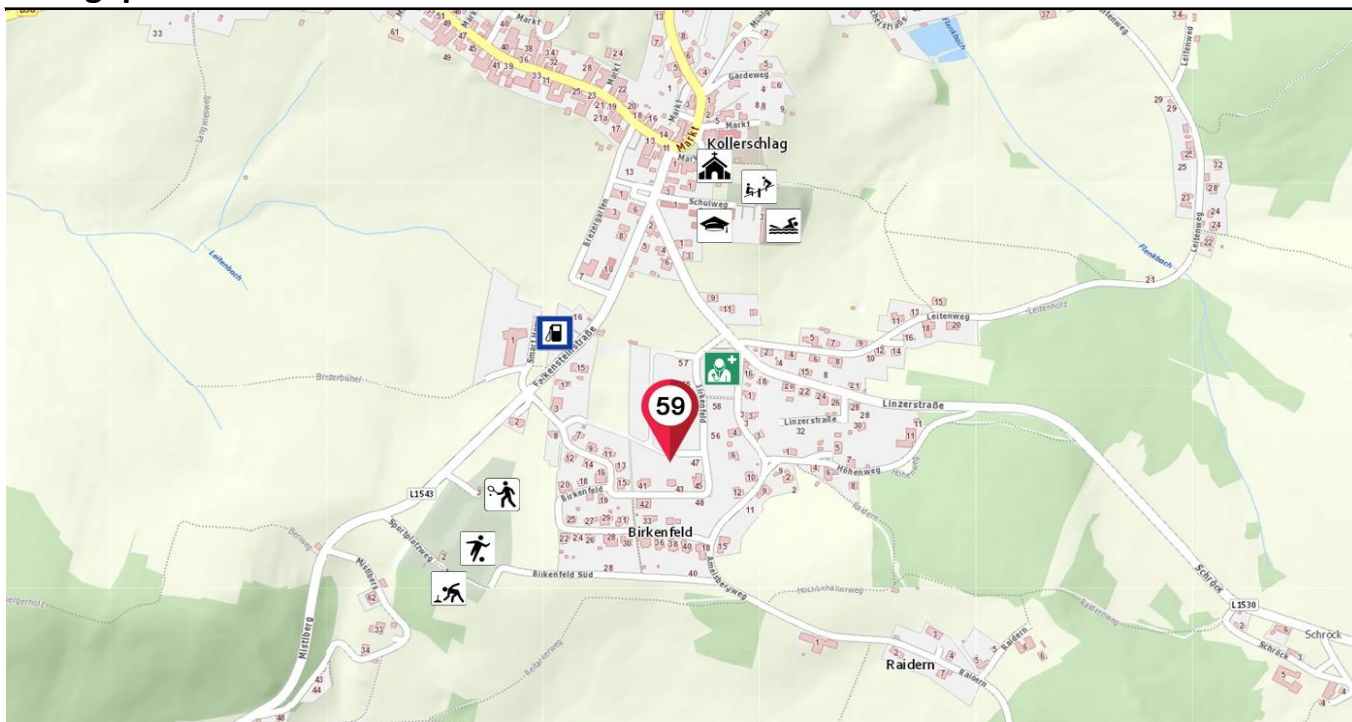
Marktgemeinde Kollerschlag

 Markt 14, 4154 Kollerschlag

 +43 7287 8155 11

 gemeinde@kollerschlag.at

Lageplan



Grundgrenzen



Baugrund



Birkenfeld 61

Grunddaten

Grundstück Nr.: 1477

KG: Kollerschlag (47313)

Größe: 1.514 m²

Widmung: Wohngebiet

Eigentümer

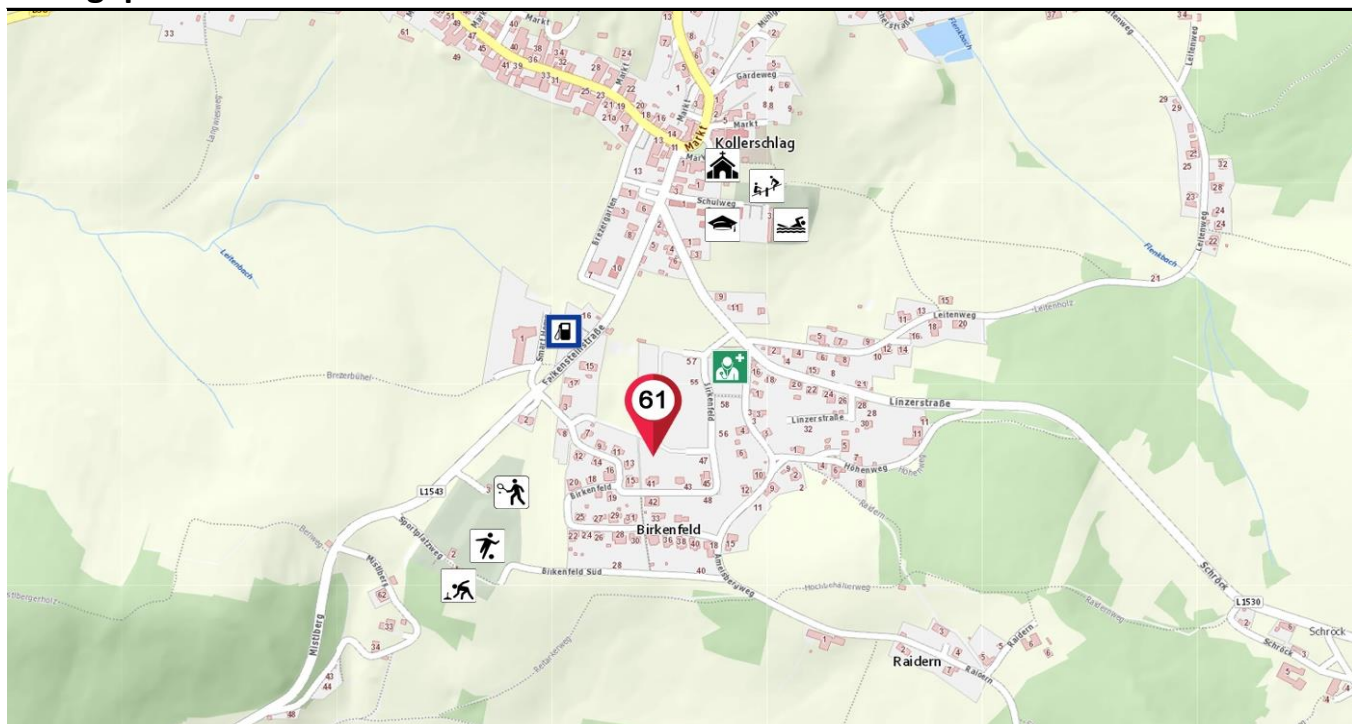
Marktgemeinde Kollerschlag

Markt 14, 4154 Kollerschlag

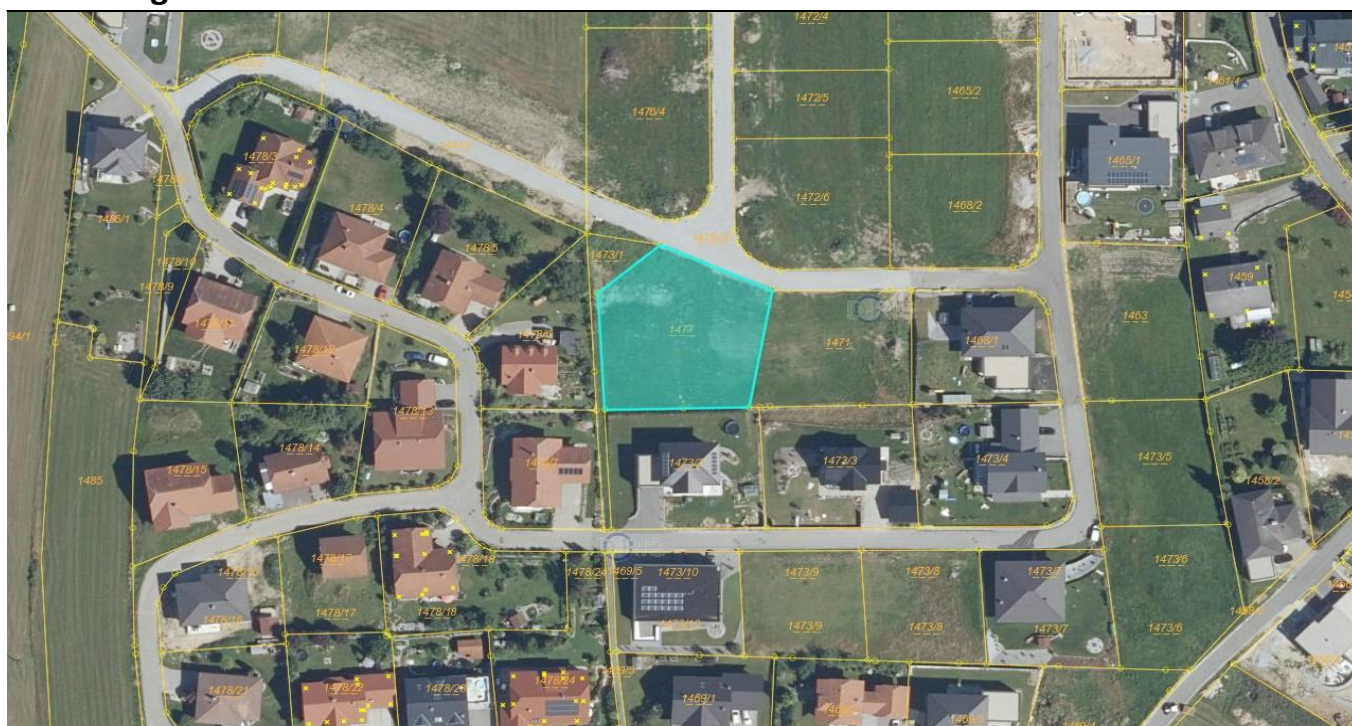
+43 7287 8155 11

gemeinde@kollerschlag.at

Lageplan



Grundgrenzen



Baugrund



Birkenfeld 64

Grunddaten

Grundstück Nr.: 1472/4


KG: Kollerschlag (47313)


Größe: 984 m²

Widmung: Wohngebiet

Kontakt

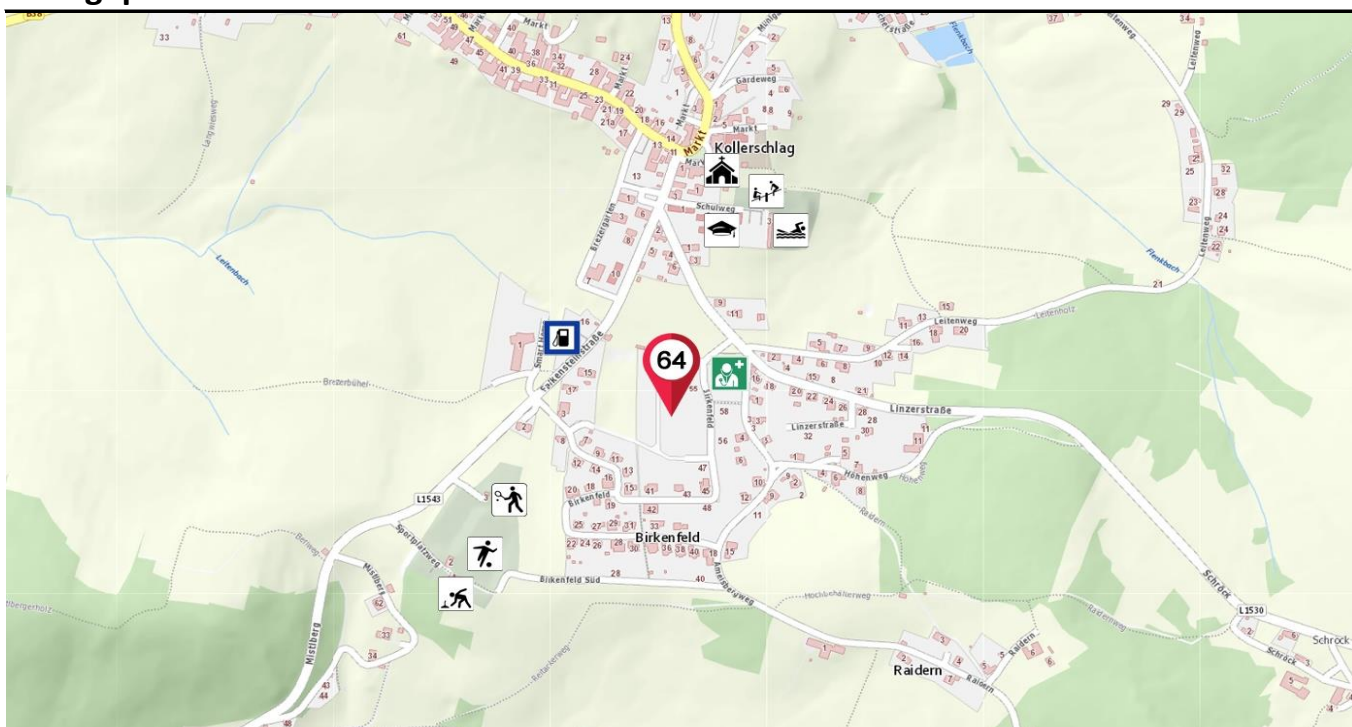
Marktgemeinde Kollerschlag

 Markt 14, 4154 Kollerschlag

 +43 7287 8155 11

 gemeinde@kollerschlag.at

Lageplan



Grundgrenzen



Baugrund



Mistlberg 68

Grunddaten

Grundstück Nr.: 3277


KG: Kollerschlag (47313)


Größe: 1.341 m²

Widmung: Dorfgebiet

Kontakt

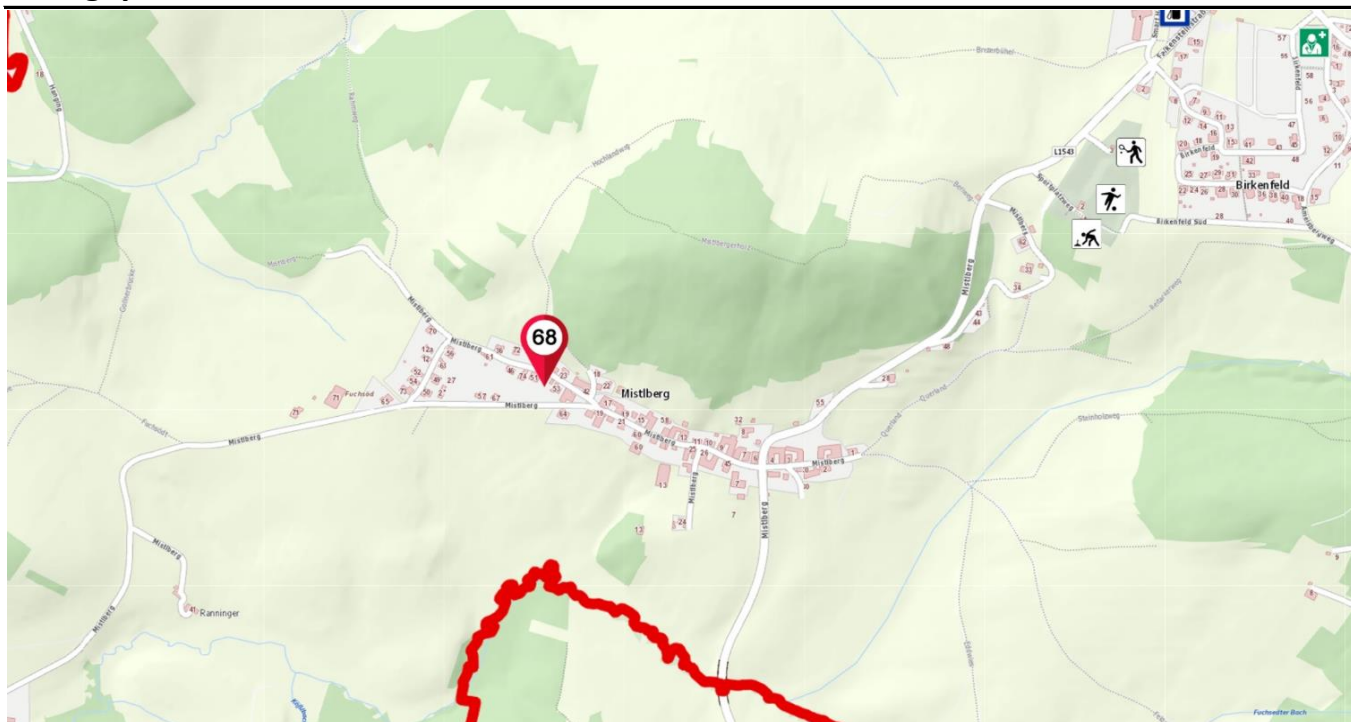
Marktgemeinde Kollerschlag

 Markt 14, 4154 Kollerschlag

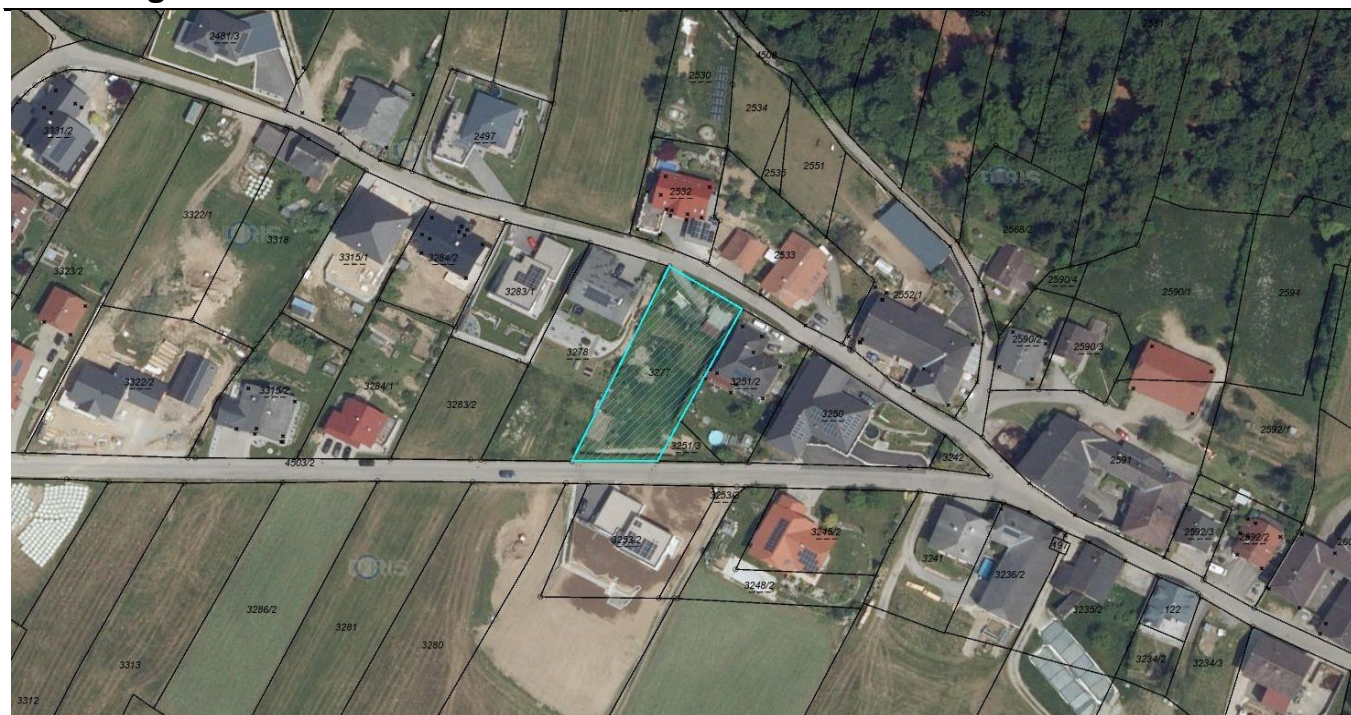
 +43 7287 8155 11

 gemeinde@kollerschlag.at

Lageplan



Grundgrenzen



Gewerbefläche



Markt 14 (West)

Daten

Lage: Erdgeschoss u. KG


Räume: 5 (Vermietung)


Fläche: 118 m²

Widmung: Kerngebiet

Eigentümer

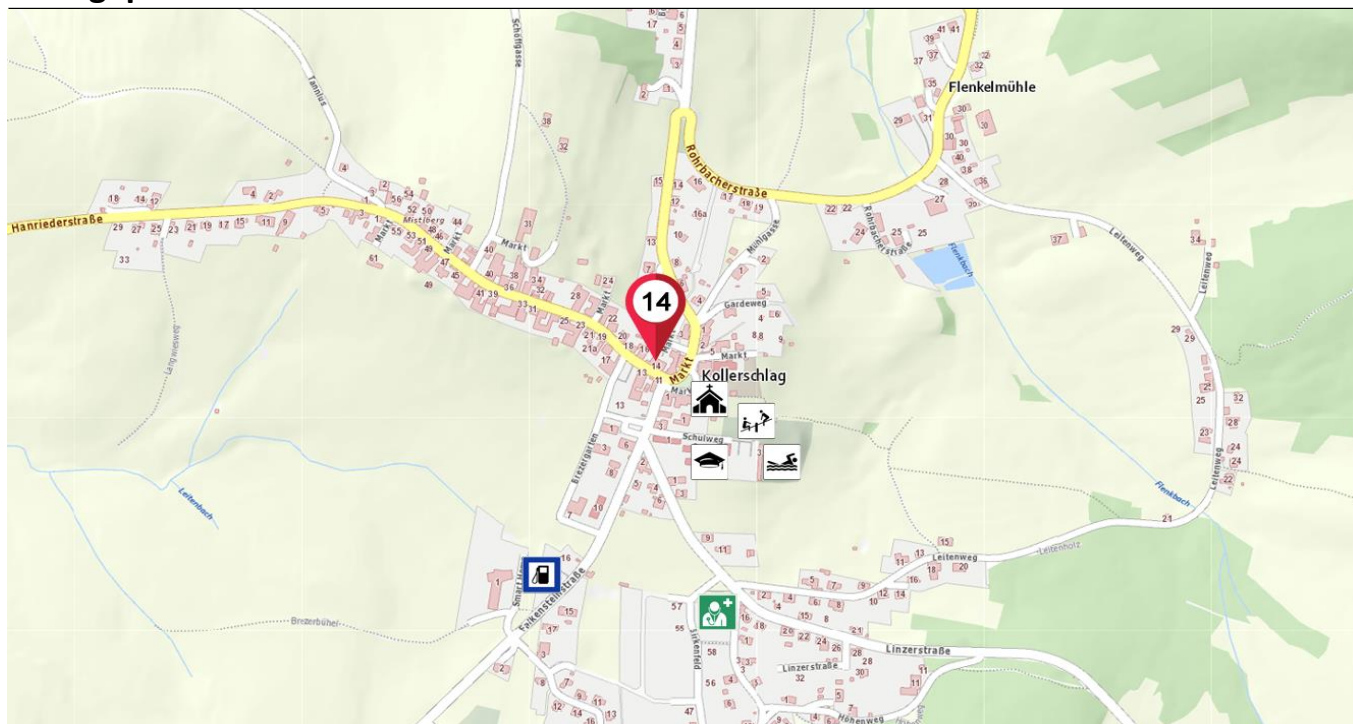
Marktgemeinde Kollerschlag

 Markt 14, 4154 Kollerschlag

 +43 7287 8155 11

 gemeinde@kollerschlag.at

Lageplan



Grundriss



ERDGESCHOSS

Gewerbefläche



Markt 14 (Nord)

Daten

Lage: Erdgeschoss


Räume: 3 (Vermietung)


Fläche: 57 m²

Widmung: Kerngebiet

Eigentümer

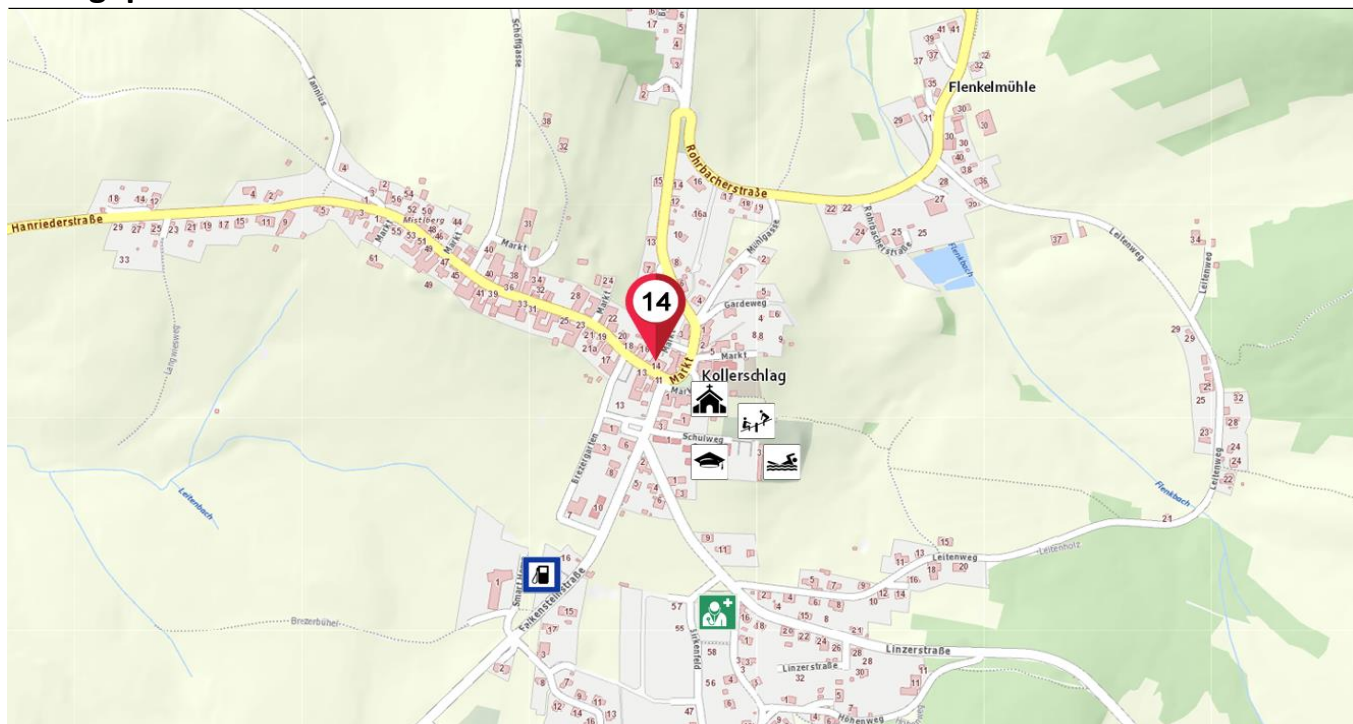
Marktgemeinde Kollerschlag

 Markt 14, 4154 Kollerschlag

 +43 7287 8155 11

 gemeinde@kollerschlag.at

Lageplan



Grundriss



ERDGESCHOSS

Gewerbefläche



Markt 14 (1. OG)

Daten

Lage: 1. Obergeschoss


Räume: 1 (Vermietung)


Fläche: 58 m²

Widmung: Kerngebiet

Eigentümer

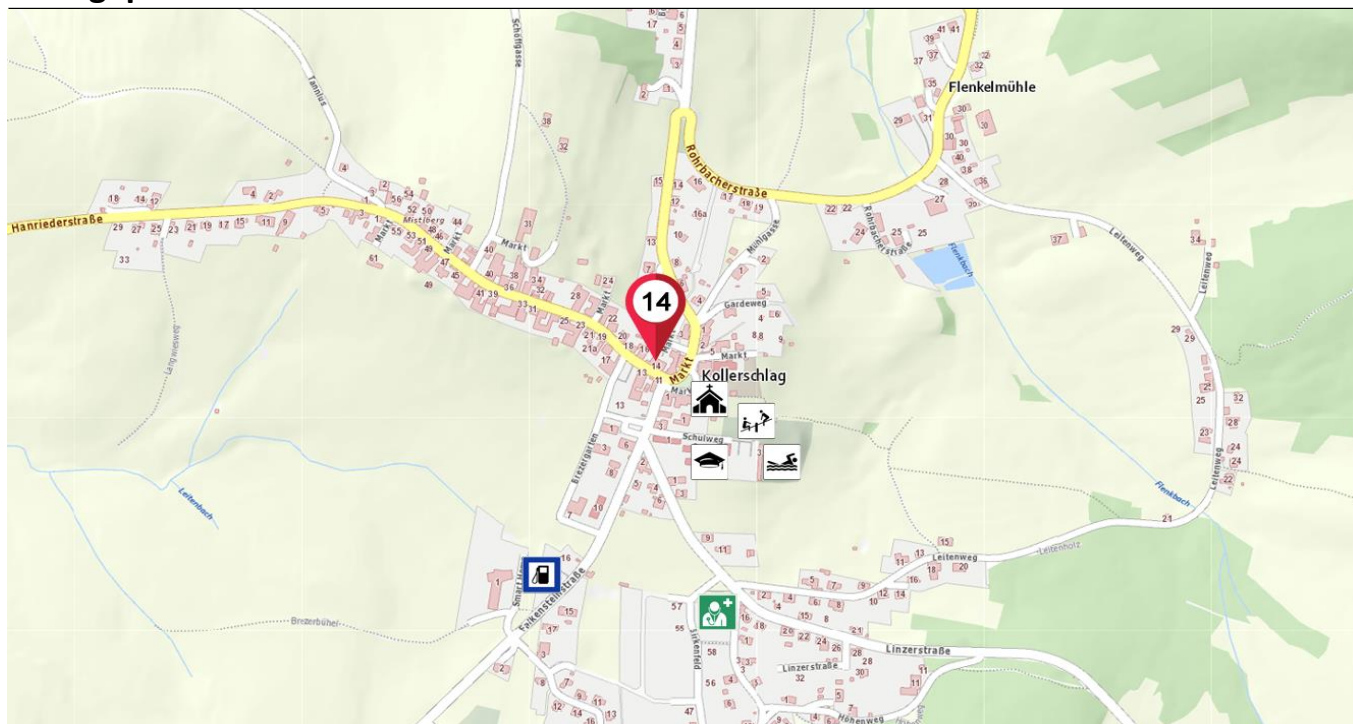
Marktgemeinde Kollerschlag

 Markt 14, 4154 Kollerschlag

 +43 7287 8155 11

 gemeinde@kollerschlag.at

Lageplan



Grundriss



Wohnungen (Baubeginn nach genügenden Interessenten)



Brezergarten 5

Wohnung Nr. 1 - 11


Lage: EG, 1. OG, 2. OG


Größe: 58 - 96 m²

Räume: 11 Eigentumswohnungen mit Loggia/Balkon/Terrasse, Garten und 11 TG-Plätze

Kontakt

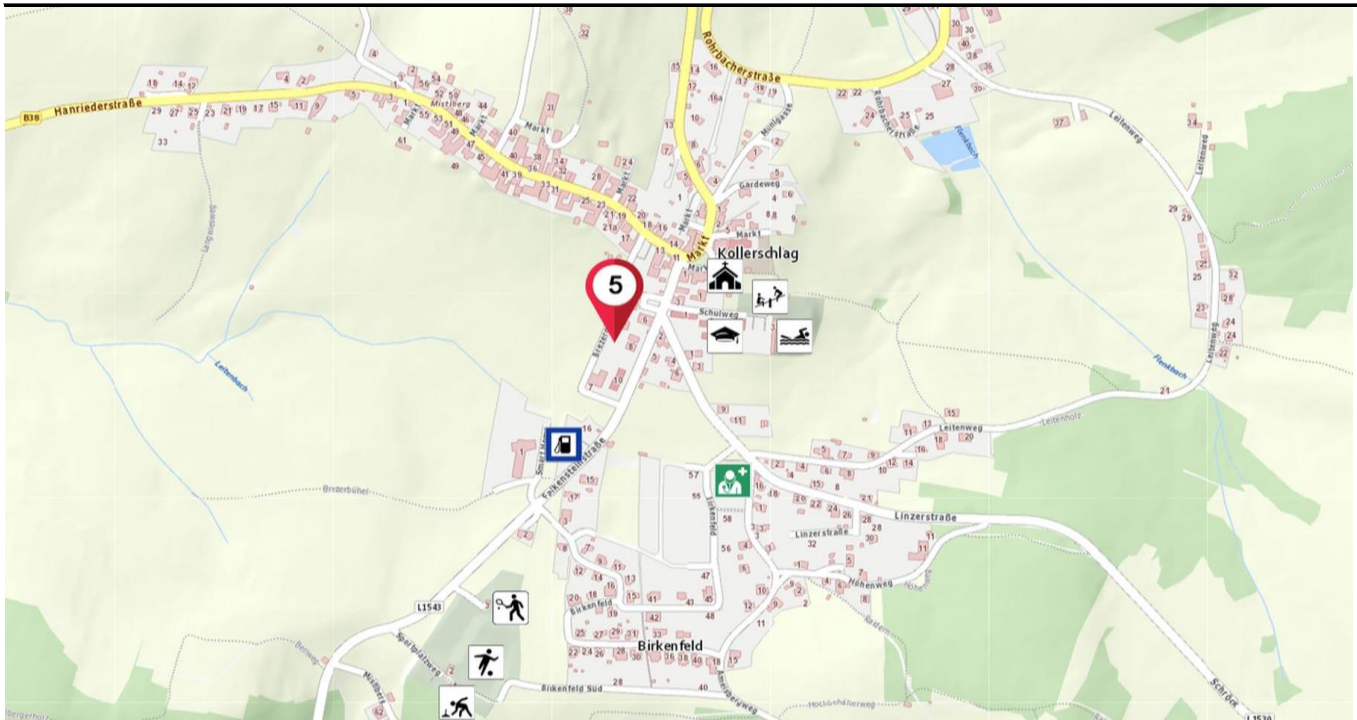
Andrea Hofmann, Real-Treuhand Immobilien

 Hanriederstraße 1, 4150 Rohrbach-Berg

 +43 676 81418422

 hofmann@raiffeisen-immobilien.at

Lageplan



Ansicht Südwesten (generiertes Bild)



Wohnung



Falkensteinstraße 6-9

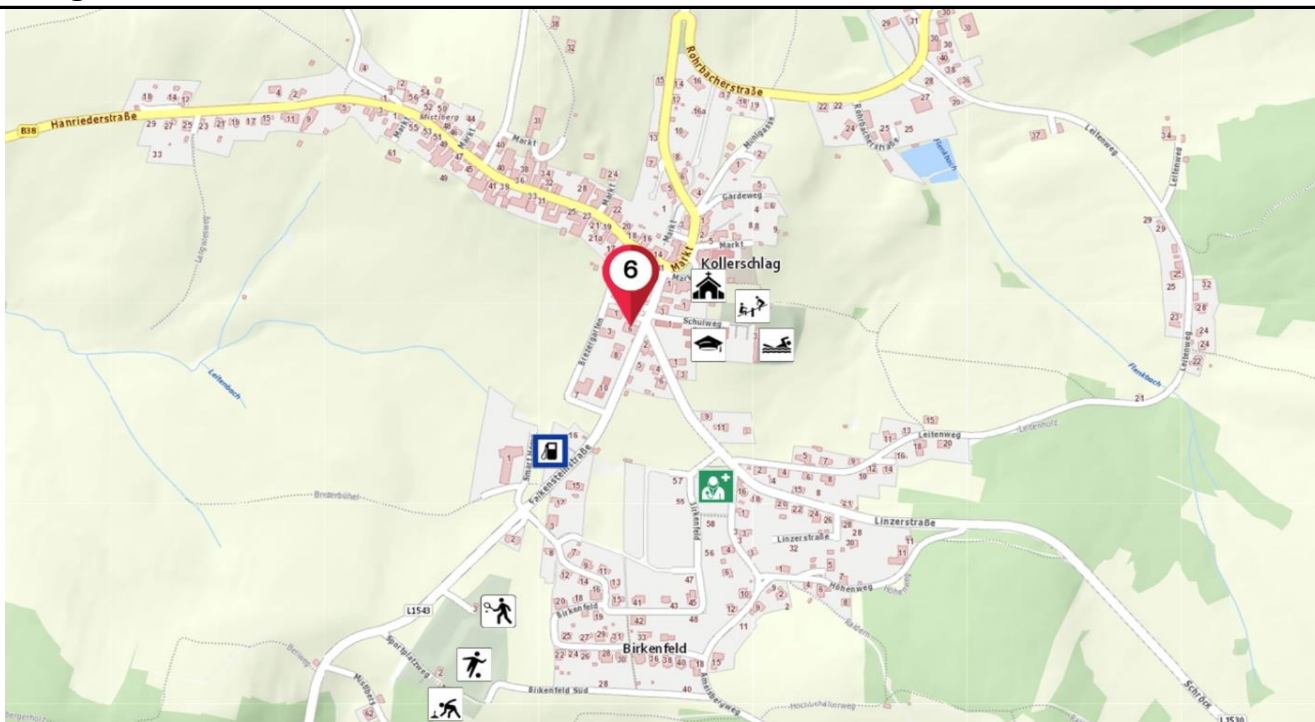
Wohnung Nr. 9

Lage: 2. OG
Größe: 76 m²
Räume: Abstellraum, Bad, Balkon,
Schlafzimmer, Zimmer,
Vorraum, WC, Wohnküche
(inkl. KFZ-Abstellplatz)

Kontakt

Marktgemeinde Kollerschlag
Markt 14, 4154 Kollerschlag
+43 7287 8155
gemeinde@kollerschlag.at

Lage



Grundriss

